

Leben ohne Barrieren Kompetenzzentrum

Deutschlands große Dauerausstellung

EINLADUNG

**an Bauherren,
Handwerksbetriebe
mit
oder ohne Kunden,
Planer + Architekten,
Investoren,
Vermieter und
öffentliche Einrichtungen**

Eine Fundgrube für pfiffige Ideen
und beste Adresse für optimale
Problemlösungen



2017 NEU:



800 qm Ausstellungsfläche mit Seniorenbungalow, Musterhotelzimmer und realitätsnahen Präsentationen



Ausstellungsthemen, z.B.:

- Schwellenfreiheit
- Balkonanhebungen
- Treppensicherheit (Handläufe, Lifte)
- Barrierefreies Bad
- Bodengleiche Duschen
- Wellness (Dampfbad)
- Installationstechnik
- Wanne mit Seiteneinstieg
- Barrierefreie Küche „fc-küche 25+“
- Höhenverstellbarkeiten
- Türen- und Fenstertechnik
- Raumpartüren
- Optimales Licht
- Begehbare Kleiderschränke
- Dusch-WC
- Zentralstaubsauger
- Elektroinstallation
- Steuerungstechnik
- „Das intelligente Haus“
- SMART HOME
- Fugenlose Wände/Böden(Betonoptik)
- Spanndecken, Fußböden u.v.m.

Vorsorge durch Information

Die L.o.B.-Dauerausstellung in Krefeld gehört zu den besten dieser Art deutschlandweit. Auf rund 800 qm Fläche präsentieren zahlreiche Hersteller (z.T. realitätsnah) interessante und innovative Möglichkeiten für mehr Komfort und Sicherheit im gesamten Lebensumfeld.

Öffnungszeiten: Di. bis Fr. von 11:00 bis 16:00 Uhr, frei zugänglich.

Bauherren bekommen interessante Anregungen und Tipps. Handwerksbetriebe und Architekten können sich über aktuelle Produkte, deren Einsatzmöglichkeiten und Funktionen informieren oder kommen gleich mit ihren Kunden in die Ausstellung. Auf Wunsch erfolgt eine fachkompetente Führung durch die Ausstellung.

Ein wirklicher Star unter den Liftsystemen



Wir nehmen uns unendlich viel Zeit für Sie.

Die fachkompetente Beratung steht nicht nur bei unseren vielen hundert Partnerbetrieben und Architekten im Vordergrund, sondern ganz besonders in unserer Ausstellung in Krefeld. Überall in der Ausstellung gibt es Möglichkeiten, bei einer Erfrischung in aller Ruhe über alle erdenklichen Möglichkeiten einer generationengerechten Anpassung des Wohn- und Lebensumfeldes zu reden. In Zukunft gehört sogar ein „Generationengarten“ im Außenbereich dazu.

Telefonische Anmeldung unter 01805 954 954



Häuser werden jetzt intelligent:

SMART HOME



Die neue Infonische für optimale Beschattung



Hochkarätige Informationen zum Thema: „Mit Demenz wohnen“

Kein Tabuthema: Demenz

Bauen mit Demenz & Leben



Angehörige von Demenzkranken können sich in der komplett ausgestatteten Musterwohnung über alle relevanten Punkte informieren.



Willkommen zu Hause

*Der Seniorenbungalow
innerhalb der Ausstellung
auf hohem Niveau:*

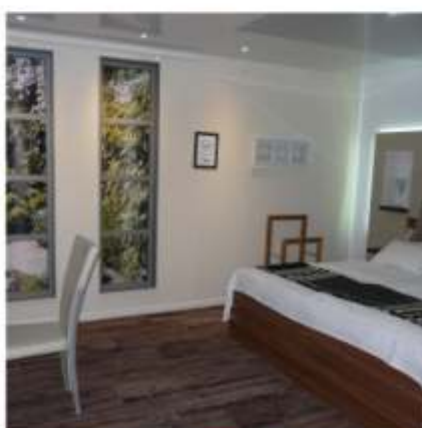
*Zeitgemäßes Design,
und beste Funktionen.
Alles, was ein Wohlfühlhaus
bis ins hohe Alter
angenehm und sichermacht.*



Fast 90 qm schwellenfreie Wohnfläche in optimaler Ausstattung und mit erschwinglichem Komfort

Der Bungalow ist realitätsnah gestaltet und ausgestattet.

- Besonderheiten:
- Hochwertigen Spanndecken mit integrierter Beleuchtung in allen Räumen,
 - Gespachtelte Wände und Böden sowie im Bad in Betonoptik,
 - Wandbespannung und raumhohe Maxifliesen im Bad,
 - Funktionsgerechte, barrierefreie Komfortküche ("fc-küche 25+") mit innovativen Ausstattungen und Einrichtungen höhenverstellbare Schränke, Arbeitsplatte und Tische, sowie intelligente Aufbewahrungssysteme.



 **CILING**
Räume neu erleben



Fachberatung Spanndecken
in Realität



 **CILING**
Räume neu erleben





Durchgängig
spannend

„Eine anspruchsvolle
Ausstellung braucht
lebendige Vielfalt“



Durchgängig
spannend

Eine fachkompetente
Führung dauert
etwa eine Stunde



Sonderbereich: Generationengerechte Küche.

Seit einigen Jahren bietet L.o.B. mit einem eigenen Küchenkonzept Lösungen für optimale Funktionen, Sicherheit und Erreichbarkeit an. In der Ausstellung lernen die Besucher diesbezüglich völlig neue Möglichkeiten kennen.



Sonderbereich: Hotel

Das Muster-Hotelzimmer bietet beste Anregungen für Investoren, Planer und Betriebe. Alles in Funktion zum ausprobieren.



Einstiegsthema Bad und WC:

Das generationengerechte Komfortbad gehört zu den häufigsten Maßnahmen im Rahmen von Anpassungsmaßnahmen. Eine bodengleiche Dusche, eine Wanne mit bequemem Einstieg oder das höhenangepasste WC gehört zu den wichtigen Vorhaben. Die grundsätzliche L.o.B.-Empfehlung zielt aber auch auf eine Raumpartür, da in Sanitärräumen bekanntlich die Tür nach außen aufschlagen soll, dafür aber oft kein Platz vorhanden ist. In der Ausstellung kann man sie an verschiedenen Stellen ausprobieren

